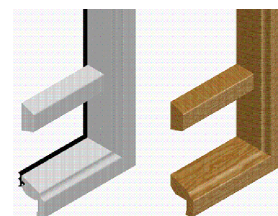
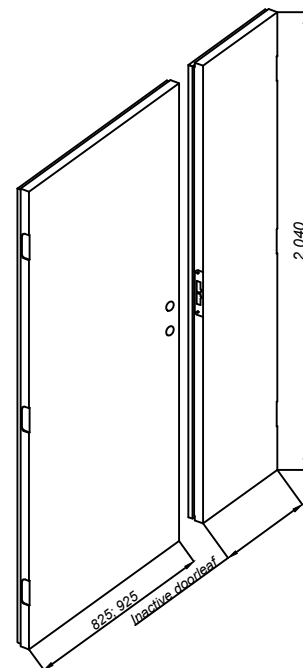
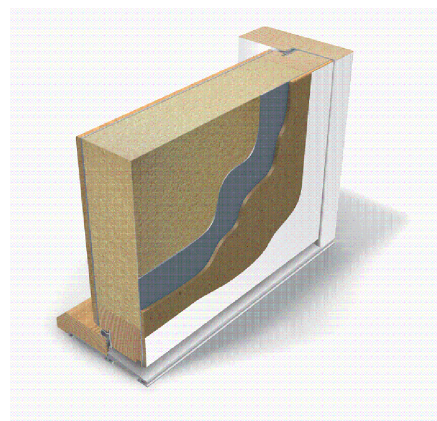


	Standartinė komplektacija	Papildomos galimybės
Techniniai duomenys:		
Garso izoliacija	Rw 25 dB (VTT, Tm Rakennusmaalima 2/06)	
Šilumos izoliacija	U=0,77/1.0 W/m ² K (aklina/su stiklu - skaičiuotinas)	
Ugniai atsaprumas	-	
Durų varčia:	Storis 62 mm	
Briauna	Briauna dažyta	Briauna beicuota
Dekoravimas	Varčia lygaus paviršiaus	Raižymo gylis 2,5 mm Dažytos durys su dekoratyvinėm plankutėm Faneruotos durys su dekoratyvinėm plankutėm
Apdaila	Balta spalva (NCS S 0502-Y)	Dažymas pagal katalogą Monicolor, Symphony, Tintorama, RAL, Rautaruuki catalogues Faneruotos durų varčia dengta Tikas faniera+(beicas)+alyva
Sandarinio tarpinė	Q-L tarpinė varčioje (ruda)	-
Stakta:	Iš klijuotos pušies medienos 54x105 mm, spalva balta	Iš klijuotos pušies medienos 54x105 mm spalva
Spyna:	Spyna: 565 Spynos plokštelė: 1887-2	Spyna: Atitinkama spynos plokštelė 2002 1887-2 2000 fix 1887-2 / fix4950 8765 1887-2 410 1887-2 4190 arba LC100 4690 451S 4014 1769/20 E P/SEC S/S
Slensktis	Vidinė dalis uosis, išorinė - aliuminis 95 mm (rūšis-VK)	Vidinė dalis-uosis, išorinė - aliuminis 95 mm (rūšis-VK)
Vyriai:	110 SS ZN	110 SS JRU, JVA, JMEX, PKE, PKU
Stiklinimo galimybės:		Priklauso nuo modelio
Stiklas:		Stiklo paketas 24 mm (4-16-4) skaidrus selektyvinis
Dangtelis/kamštukas/montavimo angai	Baltas (ø 16mm)	Rudas, smėlio spalvos, (pilka ø 16 mm)
Angos matmenys	Vienvėrių durų M 9,10xM21	Spec. išmatavimai: Vienvėrės durys M4-M13xM17-M25 Su praplatinimu M11-M15xM17-M25 Dvívėrių durų M15-M20xM17-M25
Papildoma furnitūra	PVC tarpas staktos apačioje apsaugantis staktą) nuo drėgmės (pilkos spalvos)	Akutė "Yeti" (MS-, CR-blizgus Varčios skardinimas n. Plieno arba žalvario lakštais (blizgus, matinis) Durų spyna "Abloy 64" (MS-, CR- blizgus) Liukas paštui duryse "T60141000" (aliuminis)
Pakavimas	Varčios supakuotos į plėvelę po vieną vienetą Varčios pakuojamo horizontaliai, pagal išmatavimus, po 10 vnt. ant paletės.	



Plastikinis rėmelis

Medinis rėmelis